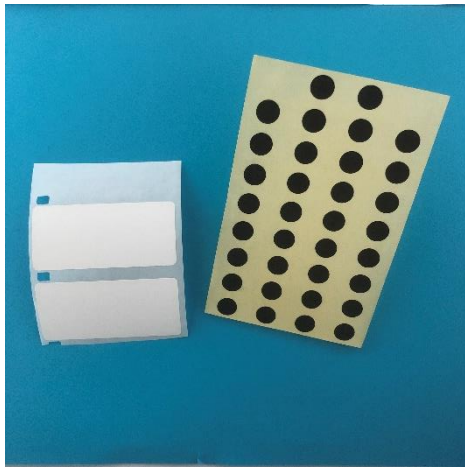


Etikett aufkleben – Arbeitsanleitung



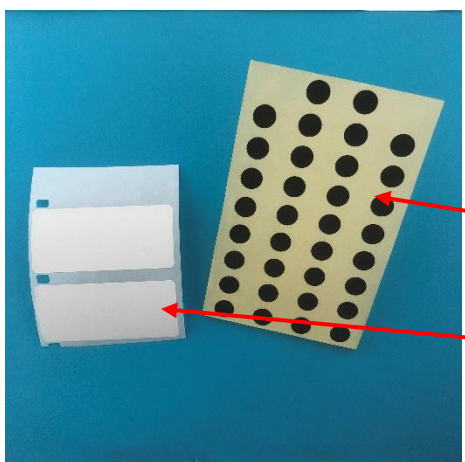
Etiketten haben 2 verschiedene Seiten

- Eine glatte Seite, ohne Kleber (vorn)
- Eine beklebte Seite zum Aufkleben (hinten)



Etiketten können unterschiedlich aussehen z.B.

- durchsichtig



- einfarbig
- unbedruckt

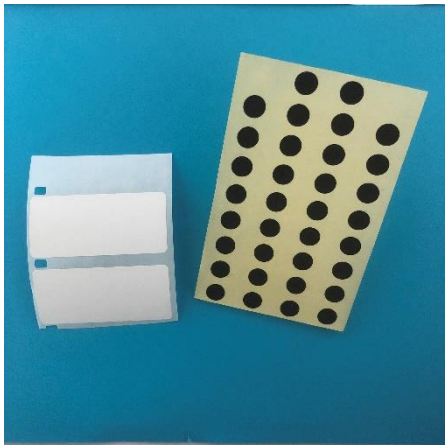

Etikett aufkleben – Arbeitsanleitung



	<ul style="list-style-type: none"> • bedruckt
	<p>Etiketten können aus unterschiedlichen Materialien sein z.B.</p> <ul style="list-style-type: none"> • Papier • Folie
	<p>Etiketten können unterschiedliche Größen und Formen haben z.B.</p> <ul style="list-style-type: none"> • Eckig • Rund

Etikett aufkleben – Arbeitsanleitung



	<p>Etiketten befinden sich auf besonderem Papier. Das Papier ist besonders glatt, damit das Etikett leicht abgemacht werden kann. Hinterher klebt es trotzdem auf Papier oder Folie.</p>
	<p>Etiketten haben verschiedene Aufgaben z.B.</p> <ul style="list-style-type: none">• Verschließen der Verpackung• Werbung oder besonderes Angebot• Zum selbst beschreiben oder bedrucken• Zum Markieren• Beschreibung des Inhaltes



Unsere Kunden bestimmen, wie die Etiketten aufgeklebt werden müssen.

Das ist nicht immer leicht. Darum muss das geübt werden.



Darauf muss geachtet werden:

- Der Arbeitsplatz muss sauber sein
- Die Hände müssen gewaschen sein
- Alle benötigten Materialien stehen am Arbeitsplatz bereit
- Der Gruppenleiter zeigt, wie der Kunde die Etiketten beklebt haben möchte an einem Beispiel

Etikett aufkleben – Arbeitsanleitung



	<p>Das darf nicht passieren:</p> <ul style="list-style-type: none"> • Mehrere Etiketten übereinander kleben • Falsche Etiketten aufkleben • Etiketten verkehrt herum bekleben • Etiketten schief bekleben
<p style="text-align: center;">Richtig</p>	<p style="text-align: center;">Falsch</p>